

PEPR VDBI EN ACTION

LIVRET #1





PEPR VDBI - tous droits réservés - juillet 2025
Ne pas reproduire sans autorisation

Auteurs : Solène ANDRE (PEPR VDBI /CNRS)/ Emmanuelle MOESCH (PEPR VDBI/ Université Gustave Eiffel), Diego VINASCO-ALVAREZ (PEPR VDBI/ CNRS).

Crédits photos :

- photo de couverture @freepik
- sauf mention contraire, les photos ont été prises par Eliott Leclerc (eliott.leclerc@univ-eiffel.fr)

INTRODUCTION

Dans le cadre de ses missions d'éditorialisation et de diffusion des connaissances produites, le PEPR Ville Durable et Bâtiment Innovant (VDBI) s'apprête à publier une série de livrets. Ces livrets ont pour vocation de valoriser les avancées récentes du programme, de mettre en lumière les résultats de la recherche et de faciliter le dialogue entre la communauté scientifique, les acteurs territoriaux et l'ensemble des parties prenantes engagées dans la transition vers des villes et bâtiments plus durables.

Ce Livret #1 est issu d'un séminaire associant l'équipe de gouvernance-animation et les Centres opérationnels (C.O.) du PEPR, qui s'est déroulé les 1er et 2 juillet 2025. Si ce séminaire avait une vocation interne, la publication sous forme de livret des échanges et travaux ayant eu lieu s'inscrit dans le contexte expérimental du programme. Expérimenter et observer pour servir la transformation attendue ? . Au-delà de la production scientifique, le PEPR VDBI est ainsi un outil permettant d'envisager de nouvelles modalités de collaboration et de travail entre les acteurs intervenant sur le sujet de la ville durable et des bâtiments innovants.

Ces publications s'adressent à tous : chercheurs, praticiens et élus des collectivités, entreprises, citoyens, désireux de s'informer et d'agir à leur échelle pour renforcer l'impact des recherches et accélérer la transformation des territoires. Nous espérons que ces livrets seront, pour chacun, une ressource précieuse pour comprendre, s'inspirer et contribuer à la dynamique collective portée par le programme VDBI.

L'équipe de gouvernance-animation du PEPR VDBI

Le programme Ville durable et bâtiments innovants

Financé dans le cadre du plan « France 2030 » à hauteur de 40 millions d'euros, et co-piloté par l'Université Gustave Eiffel et le CNRS, le Programme et Équipements Prioritaires de Recherche (PEPR) VDBI vise à développer une communauté associant la recherche et les acteurs de l'urbain pour trouver de nouvelles modalités de « faire ensemble » au service de la durabilité des villes.

Il regroupe 3 centres opérationnels et 8 projets de recherches.

CONTEXTE

Ce Livret #1 est issu de deux journées de séminaire qui se sont déroulées les 1er et 2 juillet 2025. L'objectif était de réunir les équipes des Centres Opérationnels (C.O.) avec l'équipe de gouvernance-animation du PEPR VDBI.

Ce séminaire s'est déroulé en séquences :

- Un retour sur les priorités du PEPR
- Un premier atelier relatif à la communauté VDBI
- Un atelier créatif sur de nouvelles modalités de construction d'ateliers avec les projets financés par le PEPR
- Un atelier relatif aux modalités de fonctionnement du PEPR sur différentes thématiques telles que la communication.

Ce Livret entend développer les différentes séquences. Il est toutefois possible d'en retrouver une "lecture rapide" en fin de document, mettant en lumière les points saillants de ce séminaire.

Notez-bien :

- Les mots suivis d'une * font l'objet d'une définition dans le Lexique ou sont détaillées dans les Documents clés.
 - Les éléments en **orange soulignés** dans ce document renvoient vers les pages web dédiés pour des informations plus détaillées.
 - Cliquez sur les éléments du sommaire pour accéder directement aux pages concernées.
-

SOMMAIRE

3

Introduction & Contexte

6

Priorités du PEPR

7

Retour sur la vision stratégique du PEPR &
Discussion

9

Synthèse (Principes VDBI/enjeux)

10

Atelier N°1 : Construire la communauté VDBI

16

Atelier N°2 : Brainstorming constructions
d'ateliers

18

Atelier N°3 : Reset "Le PEPR et les C.O."

23

Conclusion

24

Synthèse : Lecture rapide du Livret

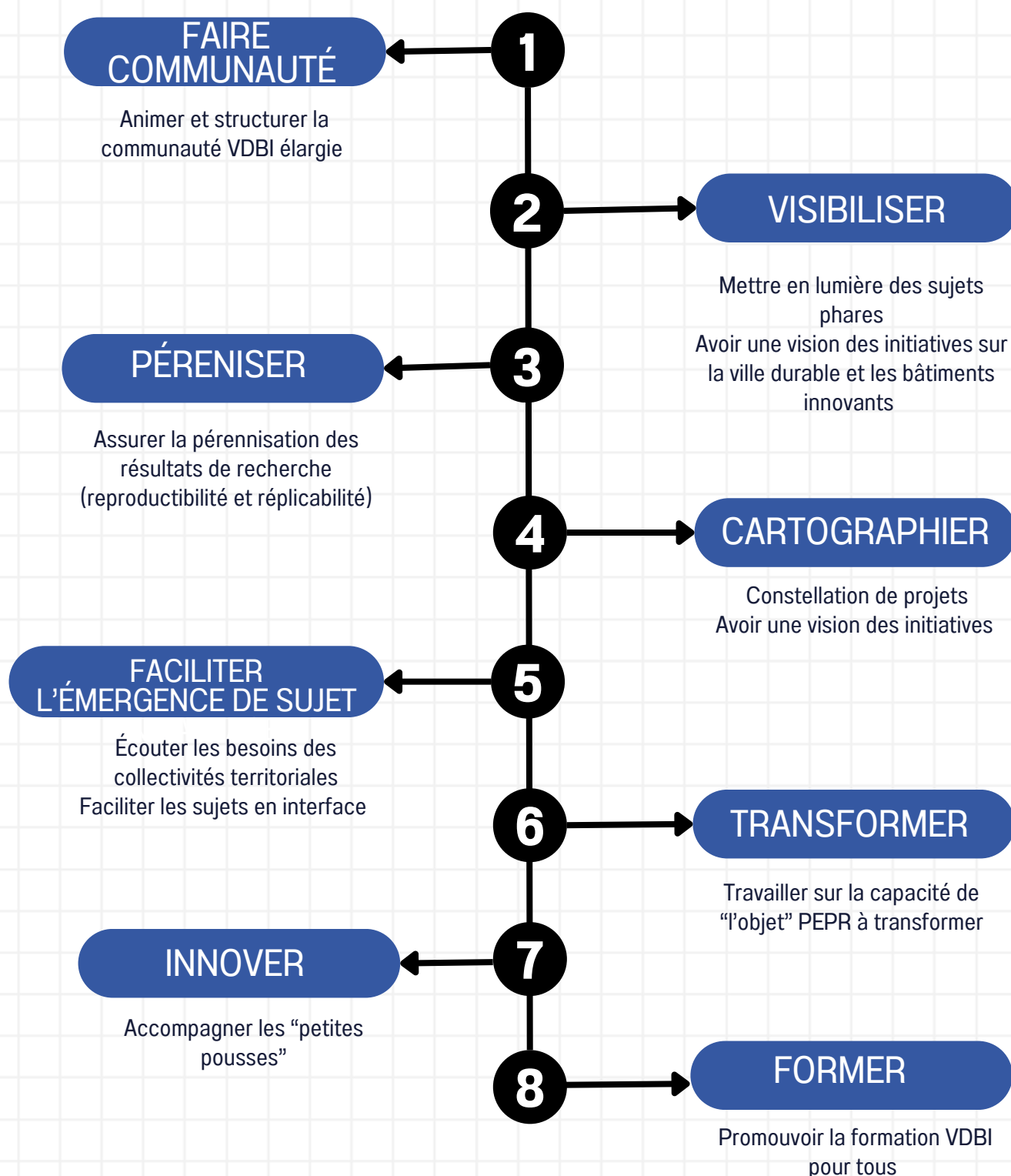
25

Annexes : Lexique & Documents clés

PRIORITÉS DU PEPR



Présentation par les co-directeurs* PEPR VDBI



RETOUR SUR LA VISION STRATÉGIQUE DU PEPR

Selon les co-directeurs du PEPR VDBI :

Pour relever les défis liés aux problématiques VDBI, il est important de **faire communauté***. Il ne s'agit pas simplement d'agréger des acteurs, mais bien de s'inscrire dans un système collaboratif, où chacun travaille ensemble, partage ses expériences et expertises et avance collectivement vers des solutions concrètes.

La **visibilité** de nos actions et de nos résultats est également primordiale. Il faut veiller à ce que nos initiatives ne soient pas éphémères. À l'inverse, le PEPR et sa communauté doivent être les porteurs de « lighthouses », des sujets phares d'importance . Pour cela, il convient de s'appuyer sur les projets ciblés - appelés dans le cadre du programme Centres opérationnels (C.O.)* - et de choisir les modes de communication adaptés afin d'être visibles, présents et reconnus sur les sujets stratégiques.

Pérenniser les résultats de recherche constitue un autre enjeu majeur. Il s'agit d'assurer la durabilité des avancées obtenues, tout en favorisant la mise en débat et la discussion contradictoire, pour garantir la robustesse et la pertinence des connaissances produites. Il s'agit également de démontrer la capacité à rendre les recherches reproductibles mais aussi répliquables sur d'autres territoires ou pour d'autres enjeux et de capitaliser .

La **cartographie** des initiatives en France est indispensable pour offrir une vision claire de l'écosystème aux chercheurs. Expliquer cette constellation de projets permet de mieux comprendre les dynamiques en cours et d'identifier les complémentarités possibles.

Faciliter l'émergence de sujets en partage/Mettre en synergie les acteurs est également indispensable : il faut écouter les besoins des collectivités territoriales et des entreprises, faciliter les sujets à l'interface, notamment entre les différents PEPR, et intégrer pleinement les sciences humaines et sociales (SHS), dont la diversité disciplinaire rend parfois plus difficile l'identification pour des collaborations.

Transformer l'objet PEPR doit aussi être pris en compte : il s'agit de le faire évoluer pour aller chercher des financements complémentaires. Au niveau européen, il faut viser l'intégration dans des groupes de travail d'intérêt, afin d'accroître l'impact du programme.

Innover, enfin, c'est repérer les « petites pousses », les idées émergentes, et les accompagner dans leur développement. Cela passe aussi par la **formation**, qui doit être accessible à tous pour renforcer les compétences sur les sujets VDBI et garantir une montée en expertise collective.

En somme, ces axes structurent une démarche ambitieuse, fondée sur la collaboration, la visibilité, la pérennité, la synergie, la transformation, l'innovation, la formation et l'expérimentation au service de la communauté VDBI.

** il est question ici d'une communauté sur la Ville Durable et les Bâtiments Innovants qui dépasse les contours même du PEPR VDBI.*

DISCUSSION

Pour les équipes des Centres opérationnels (C.O.)* :

La complexité du sujet de la **formation** dans le cadre du PEPR VDBI soulève une question centrale : comment porter des initiatives qui dépassent le seul périmètre du programme ? Il s'agit de penser la formation de façon transversale, en intégrant des enjeux et des publics variés, pour répondre aux besoins d'un écosystème en constante évolution.

L'innovation, quant à elle, revêt des significations multiples selon les mondes dans lesquels elle s'inscrit. Un effort particulier doit être mené pour clarifier ce que recouvre ce terme, afin de favoriser une compréhension partagée entre chercheurs, collectivités, entreprises et autres parties prenantes. Derrière la **synergie** et l'innovation se cachent des réalités diverses: il est donc essentiel de préciser les attentes et les objectifs de chacun des acteurs pour avancer ensemble. Les recherches du PEPR peuvent donner naissance à des innovations au sens technique, mais une grande part des résultats est non technologique : il s'agit alors d'assurer un transfert de connaissances ou de méthodes, comme par exemple pour l'évaluation des politiques publiques ou les innovations sociales.

La **cartographie** des acteurs, partagée entre gouvernance et C.O., est un levier essentiel. Elle permet non seulement de rendre les sollicitations plus efficaces, mais aussi de valoriser et mutualiser les initiatives déjà existantes. Mieux comprendre et clarifier l'écosystème VDBI, en particulier du côté des collectivités, facilitera l'identification des besoins réels et la mise en réseau des compétences.

Dans une logique de recherche « tirée par l'aval* », il est fondamental de mettre en partage donc échanger sur les résultats avec les collectivités, les élus et l'ensemble des parties prenantes. Cela implique de s'interroger sur les publics à cibler et sur les messages à transmettre, pour garantir la visibilité et l'impact de nos actions sur le terrain.

POINTS CLÉS :

- MIEUX CIRCONSCRIRE L'ÉCOSYSTÈME VDBI
- RECHERCHE TIRÉE PAR L'AVAL IMPLIQUE EN RETOUR UN PARTAGE DES RÉSULTATS AUPRÈS DES ACTEURS, ÉLUS ETC.
- PORTER D'AUTRES MISSIONS (EX : INNOVATION ET FORMATION) EST À MIEUX CIRCONSCRIRE

SYNTHÈSE



Croisement des principes* du PEPR VDBI avec les enjeux énoncés lors du séminaire

* Tels que définis dans le [document-cadre du PEPR VDBI](#) disponible sur le site de l'ANR (Agence Nationale de la Recherche)

	Recherche tirée par l'aval	Mobilisation pluridisciplinaire et partenariale	Réponse aux urgences socio environnementales	Structuration et animation nationale	Co-construction et accessibilité des solutions
Faire communauté	✓	✓		✓	✓
Visibiliser		✓		✓	
Pérenniser	✓			✓	✓
Cartographier	✓				✓
Mettre en synergie	✓	✓	✓	✓	✓
Transformer	✓	✓	✓	✓	✓
Innover	✓	✓	✓		✓
Former	✓		✓		✓

ATELIER N°1



Construire la communauté VDBI : quels publics pour quelles actions ?

1

OBJECTIFS DE L'ATELIER

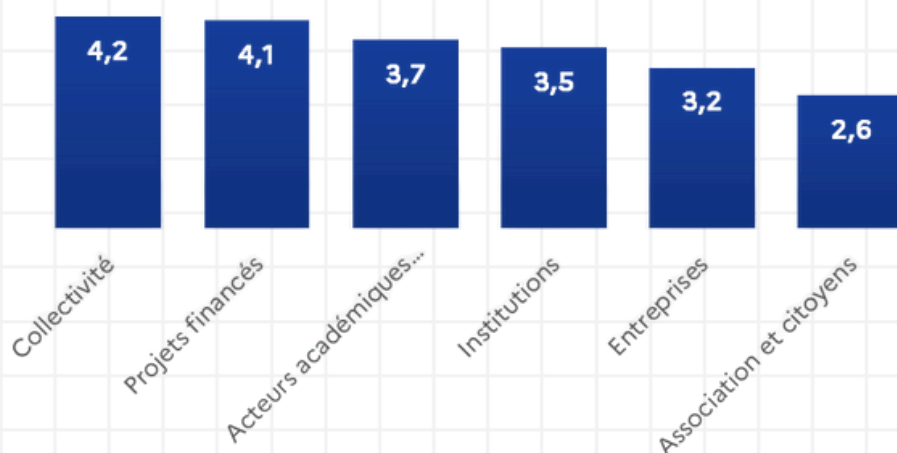
- Travailler ensemble sur ce que veut dire "faire communauté" au sein du PEPR
- Qualifier les communautés cibles du PEPR
- Ébaucher des action communes / par équipe

2

ÉTAT DES LIEUX

- Un sondage en amont de l'atelier demandait aux participants de noter plusieurs cibles selon leur niveau d'importance, de 1 à 5.

Importance des différentes cibles de 1 à 5 (moyennes)



Treize personnes ont répondu au sondage, représentant 2 à 4 réponses pour chaque C.O. et pour l'équipe gouvernance. S'ajoutant aux 4 cibles proposées dans le sondage, une cinquième a été proposée par plusieurs participants : "Associations et Citoyens"



3

DÉCRIRE LES COMMUNAUTÉS

ET CARACTÉRISER LES LIENS

- Par groupes, les participants essaient pour chaque type de cible de caractériser les liens en répondant aux questions : Faire communauté avec [les collectivités], pourquoi ? Pour quoi faire / dire ? Puis les résultats sont mis en commun.

Collectivités	Projets financés	Autres acteurs académiques	Institutions	Entreprises	Associations et citoyens
<ul style="list-style-type: none">• Partenaires de projets• Métropoles• Villes moyennes• Elus / agents• ...	<ul style="list-style-type: none">• RST• Référents pour CO• Doctorants• ...	<ul style="list-style-type: none">• Universités• Autres projets	<ul style="list-style-type: none">• ADEME• Ministères• France Ville Durable• ...	<ul style="list-style-type: none">• Bureaux d'études• Entreprises du BTP• ...	<ul style="list-style-type: none">• ...



- Le lien avec les collectivités est double : les collectivités peuvent apporter leur retours d'expériences de terrain mais aussi leurs questionnements sur des techniques ou méthodes. Le PEPR peut reformaliser ces entrées en questions de recherche, et avoir une communication informative / de retours d'expérience de recherche.

Les liens avec les projets financés sont très inégaux selon les C.O. et les projets. Il faut travailler sur la capacité à faire ensemble, et partager les réseaux des uns et des autres. Les C.O. peuvent apporter des moyens humains et techniques, et constituer des "sujets phares" de ce qui se fait en recherche.

Pour les autres acteurs académiques, le PEPR peut apporter un réseau et des contacts sur des problématiques rencontrées ailleurs.



4

FORCES & FAIBLESSES

·En groupes, identifier les forces et faiblesses des liens avec chaque cible.



·Les faiblesses sont plus nombreuses que les forces identifiées.

Pour les collectivités, un enjeu fort est l'animation du débat public. Des liens sont déjà présents et tout le monde semble intéressé à créer du lien. Cependant des interrogations persistent sur comment les toucher, trouver le bon interlocuteur et maintenir le lien malgré le calendrier électoral (période de réserve et changement d'interlocuteur).

Les projets financés semblent avoir bien identifié les C.O. et compter sur eux (de manière inégale). Cependant le rôle exact des C.O. ne semble pas encore bien cadré (but, légitimité, cadrer les besoins) et peut différer selon les projets. Cette relation représente une charge importante. Le lien entre la phase 1&2* est identifié comme une faiblesse potentielle.

Chez les autres acteurs académiques, la prise de contact et son maintien peut également être difficile selon les communautés.

Une difficulté de correspondance entre innovation et recherche est identifiée avec les entreprises mais aussi avec les collectivités.

Des opportunités sont identifiées avec les associations et citoyens. Il s'agit là d'une modalité intéressante pour animer le débat public.

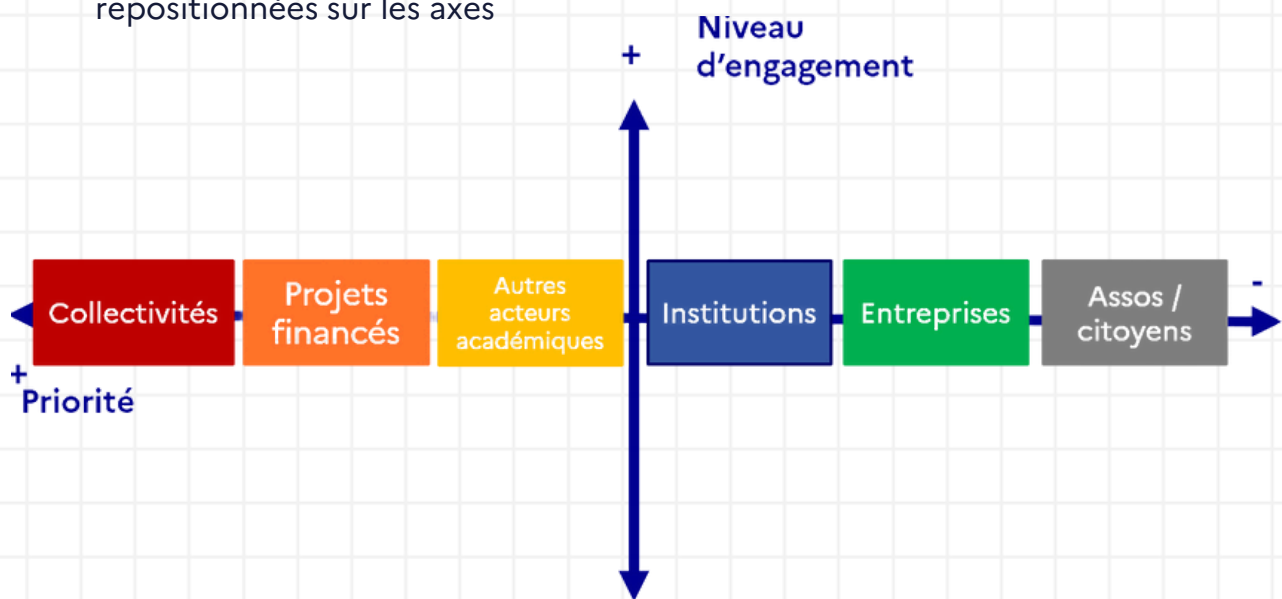


5

POSITIONNER

· Quelles sont les communautés à prioriser ?

Méthode prévue : Chaque personne attribue 2 stickers rouges aux 2 communautés les plus difficiles à toucher, et 2 stickers verts aux communautés avec qui les liens sont les plus forts. Selon ces votes, les communautés sont repositionnées sur les axes

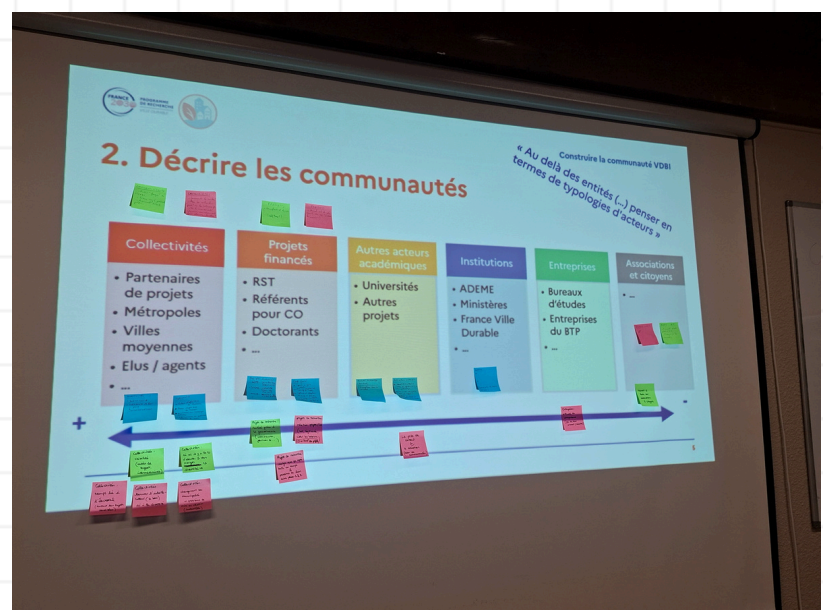


6

ACTIONS (À VENIR)

· Méthode prévue :

Individuellement, écrire une ou deux idées sur des post-its. Venir les coller sur les communautés concernées.



Code couleur :
bleu : collectivités
Violet : projets financés
Jaune : autres acteurs
académiques
Vert : entreprises
Rose : autres



- Retour d'expériences de recherche
 - Retour d'expérience de terrains
 - Questionnement sur techniques et méthodes
- => reformulation en questionnement de recherche des besoins

Visibilité
(outils de support,
intermédiaires)

Là où il y a le plus
d'attentes et des
marges
+ diversités

- Informatif
- méfiance/interrogation

Trouver les bons
interlocuteurs

Changement d'exécutif :
difficultés pour les
mises en relation

Temps lié au temps
électoral
(surtout sur les sujets
sensibles)

- Capacité à faire ensemble
- Mise en relation et partage de réseau
- "Lighthouse" et indications de ce qui se fait en recherche
- les C.O. apportent des moyens humains et techniques

Projets de recherche sont
facilités grâce à la
gouvernance (webinaires,
journées etc.)

Liens phase 1 & phase 2

- C.O MESAP : lien faible
- C.O VDBI : différent selon les projets
- C.O MISCB : absence de mode d'emploi

Communication et
visibilité mais pas
toujours !

La prise de contact est
souvent positive

Ecosystème local et
national

Réseau et contacts sur
des questions et
problématiques
rencontrées

Difficultés de
correspondance
(pas de lien
innovation/recherche)

Un travail était à
réaliser vers les
associations et les
citoyens

DISCUSSION

Le lien actuellement entretenu avec les collectivités territoriales est principalement informatif. En effet, les collectivités expriment rarement de manière spontanée leurs besoins ou attentes vis-à-vis du PEPR. Cette dynamique pourrait pourtant évoluer vers une relation plus interactive et bénéfique pour l'ensemble des parties prenantes.

Vers une relation plus dynamique

Du PEPR vers les collectivités

Le PEPR pourrait enrichir la relation en partageant davantage de retours d'expérience issus des projets de recherche menés. Cela permettrait aux collectivités de mieux appréhender les apports concrets et les résultats obtenus, facilitant ainsi l'appropriation et la diffusion des innovations.

Des collectivités vers le PEPR

Inversement, il serait pertinent que les collectivités fassent remonter leurs retours d'expérience de terrain, ainsi que leurs questionnements sur les outils, méthodes.... Cette boucle de rétroaction permettrait d'affiner les questions de recherche en regard des réalités du terrain et aux besoins spécifiques des territoires.

La place des centres opérationnels

les centres opérationnels jouent un rôle clé en apportant des questionnements issus du terrain et en facilitant la mise en réseau entre les différents acteurs. Leur implication permet d'enrichir la réflexion collective.

Lien avec les citoyens : une opportunité à saisir

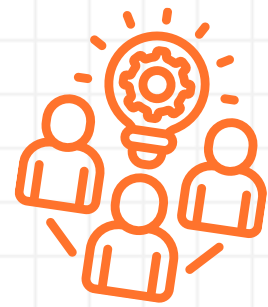
À ce jour, les liens directs avec les citoyens pourraient être développés car l'animation du débat citoyen autour des projets développés présente un réel intérêt. Favoriser l'implication des citoyens permettrait d'enrichir les réflexions, d'identifier de nouveaux besoins et de renforcer l'acceptabilité des solutions proposées.

POINTS CLÉS :

- UN MODE DE FONCTIONNEMENT À AFFINER ET TESTER AUPRÈS DES COLLECTIVITÉS TERRITORIALES ET DES ÉLUS
- FAIRE PROFITER LES PROJETS FINANCÉS DES APPORTS DES C.O.
- ENGAGER UN DIALOGUE CITOYEN PAR LE PEPR

ATELIER N°2

Brainstorming construction d'ateliers C.O.-projets



1

OBJECTIFS DE L'ATELIER

- .Échanger sur les besoins de nouveaux formats d'ateliers avec les projets
- .Partager des idées de collaboration et savoir faire avec les projets déjà en cours
- .Coconcevoir des idées d'ateliers avec les projets
- .Anticiper les premiers besoins des projets pour des ateliers éventuels

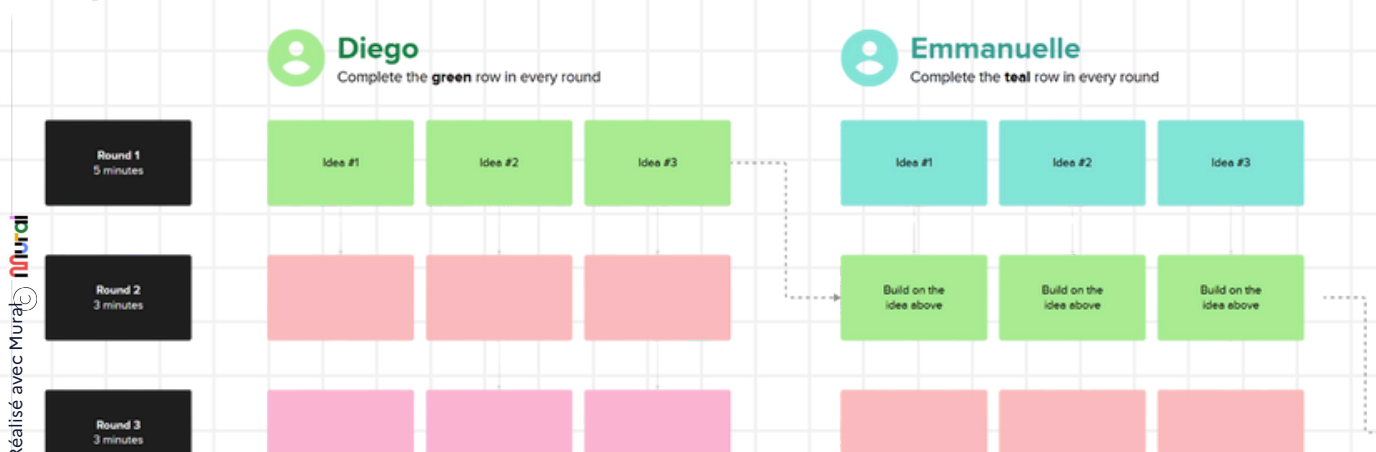
2

PRINCIPES POUR DÉVELOPPER UN ATELIER

- .Participants potentiels :
 - Qui avez-vous l'intention d'inviter à l'atelier ?
 - De quoi les participant(e)s ont-ils/elles besoin pour réussir ?
 - Pourquoi viendront-ils/elles ?
- .Objectifs à définir pour l'atelier :
 - Quel est l'objectif final ?
 - Des livrables tangibles ? Intangibles ?
 - Cherchez-vous une solution à une question ou à un défi spécifique ?
- .Types d'activité pour l'atelier :
 - Quels sont les types d'exercices et de tâches à effectuer ?
 - Quelles activités sont adaptées à quels environnements ?

3

VERS DE NOUVEAUX TYPES D'ATELIERS ?





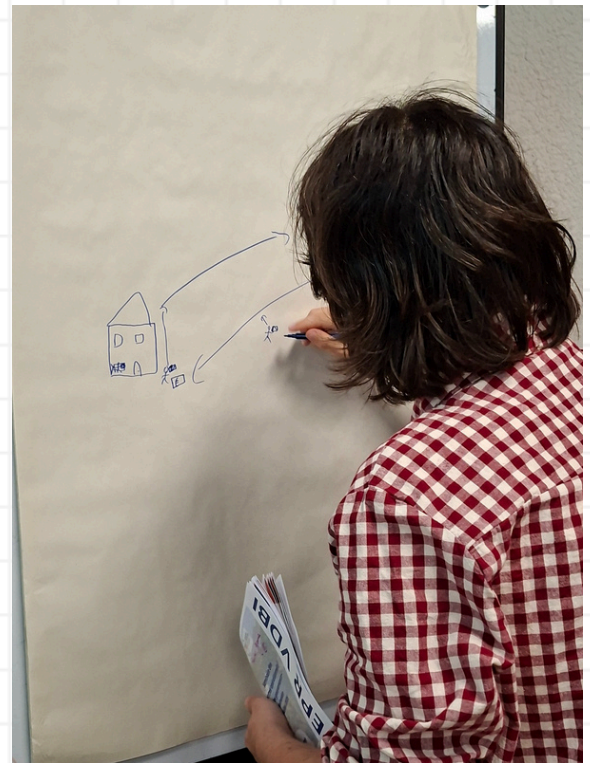
•Grâce aux principes suggérés et l'expérience des participants, la première activité a commencé par générer une grande variété d'idées pour des ateliers potentiels avec nos projets. En utilisant la technique de "l'écriture créative", chacun a proposé une idée initiale, non développée, et chacun s'est relayé pour développer ces idées en petits groupes.

•Au final, nous avons développé environ 54 idées d'ateliers !

4

MISE EN SITUATION : DESIGN D'UN ATELIER

•Après la phase initiale, chaque groupe a voté pour l'idée préférée à développer. En se concentrant sur l'idée sélectionnée, les groupes ont proposé une activité potentielle qui pourrait être mise en œuvre au cours de l'atelier. Cela pourrait inclure le prototypage du matériel, du contenu et de l'organisation de l'activité. Ensuite, chaque groupe a désigné un animateur et des participants pour jouer le rôle de l'activité en question afin de tester la façon dont leur conception pourrait fonctionner dans un contexte réel.



Mise en action d'une idée proposée par un groupe : le Pictionary (jeu de société Matel) des projets / Crédit photo : Solène André

Visites de terrain/musées sur 1 journée
Objectif : faire émerger des idées avec un public mixte
 exemple : le 22D sur la métropole lyonnaise

Expliciter la démarche et le process d'un projet en le déclinant sur un territoire :
 1 groupe travaille sur le projet
 1 groupe propose une autre démarche
 L'objectif : croiser les regards

Le "PEPPER Game" pour expliciter les projets financés par le PEPR :
 Quelques lignes d'explications sur les projets sont à tirer au sort. L'un des participants doit faire deviner de quel projet il s'agit aux autres en le dessinant

Outil numérique "le Bateau VDBI"
 Une série de séquences pour animer des séminaires avec :
 -Le sentiment de chacun vis à vis du PEPR
 -Qui est qui
 -Ce que je sais et ce que j'aimerais savoir...

ATELIER N°3



"Reset : le PEPR et les C.O."

1

OBJECTIFS DE L'ATELIER

.Cet atelier s'inscrit dans la dynamique collaborative et de structuration de la communauté scientifique et opérationnelle souhaitée par le PEPR VDBI, en lien avec les défis du programme*.

Il s'agit de créer un espace de dialogue pour :

- .Prendre du recul sur les pratiques actuelles,
- .Identifier ensemble les points de blocage et les succès,
- .Générer des pistes d'action concrètes et immédiates pour renforcer l'efficacité collective.

2

SÉQUENCE 1 : BILAN FLASH

- .Sur des post-it, chaque participant note :
 - .1 objectif commun à tous,
 - .1 réussite marquante depuis le lancement pouvant être dupliquée,
 - .1 difficulté ou frustration,
 - .1 opportunité à saisir

3

SÉQUENCE 2 : "WORLD CAFÉ"

- .Chaque table enrichit le travail fait précédemment autour des 3 questions suivantes :
 - .Collaboration et communication : comment mieux travailler ensemble et partager l'info ?
 - .Outils et méthodes : quels outils/processus gagneraient à être améliorés ou adoptés ?
 - .Impacts et visibilité : comment mieux valoriser nos actions et résultats ?

DISCUSSION

Les échanges de l'atelier ont permis de faire émerger **un objectif partagé** : positionner la recherche urbaine comme un levier stratégique au service des territoires et des transitions. Les participants ont souligné la nécessité de renforcer l'ancrage territorial de la recherche, en facilitant les passerelles entre chercheurs et collectivités.

Le développement d'une communauté d'acteurs dynamique, ouverte et interdisciplinaire est apparu également comme un objectif commun pour encourager le partage de connaissances, promouvoir la recherche, et accompagner concrètement les acteurs de terrain dans la fabrique de villes durables et des bâtiments innovants.

“Agir concrètement aux côtés des acteurs des différentes communautés pour fabriquer une ville durable”

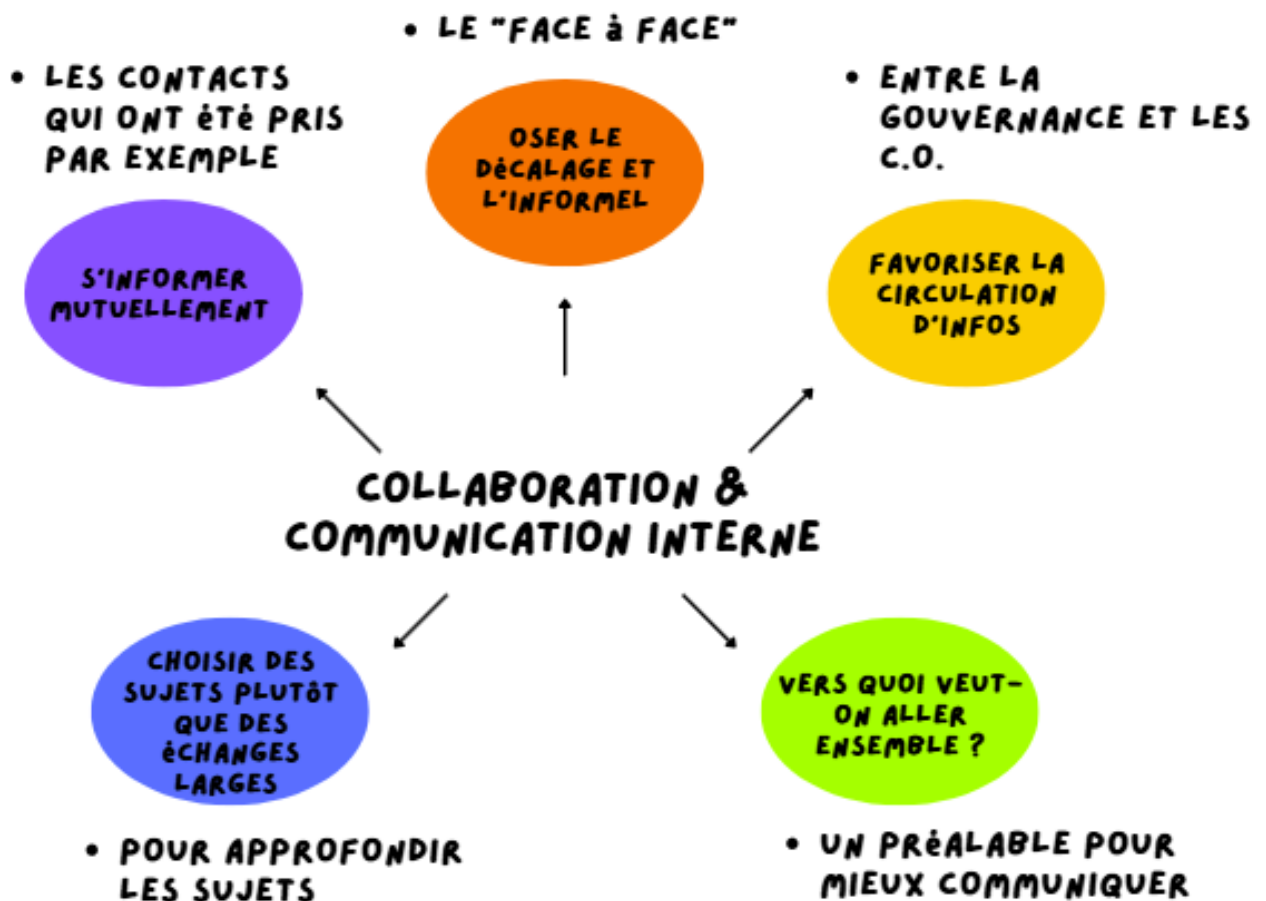
“Dynamiser, enchainer, décomplexer, ouvrir la communauté de recherche française autour de la transition urbaine pour faire émerger des recherches encore plus riches”

Les **principales réussites** identifiées concernent la mise en œuvre des webinaires {disponibles sur la chaîne YouTube du PEPR*}, la construction d'une communauté, un intérêt des parties prenantes pour la démarche même s'ils ont parfois du mal à comprendre les objectifs et des événements scientifiques mobilisant une communauté élargie.

OPPORTUNITÉS À SAISIR :

- FÉDÉRER LES PROJETS ET LES C.O. AUTOUR D'AXES DE TRAVAIL CONNEXES OU SIMILAIRES
- SE CONCENTRER SUR DES PROJETS À TAILLE HUMAINE POUR CRÉER DES LIENS CONCRETS
- LA PROCHAINE PHASE 2 DU PEPR VDBI
- PROFITER DE CET ATELIER POUR RENFORCER LA DYNAMIQUE

DISCUSSION



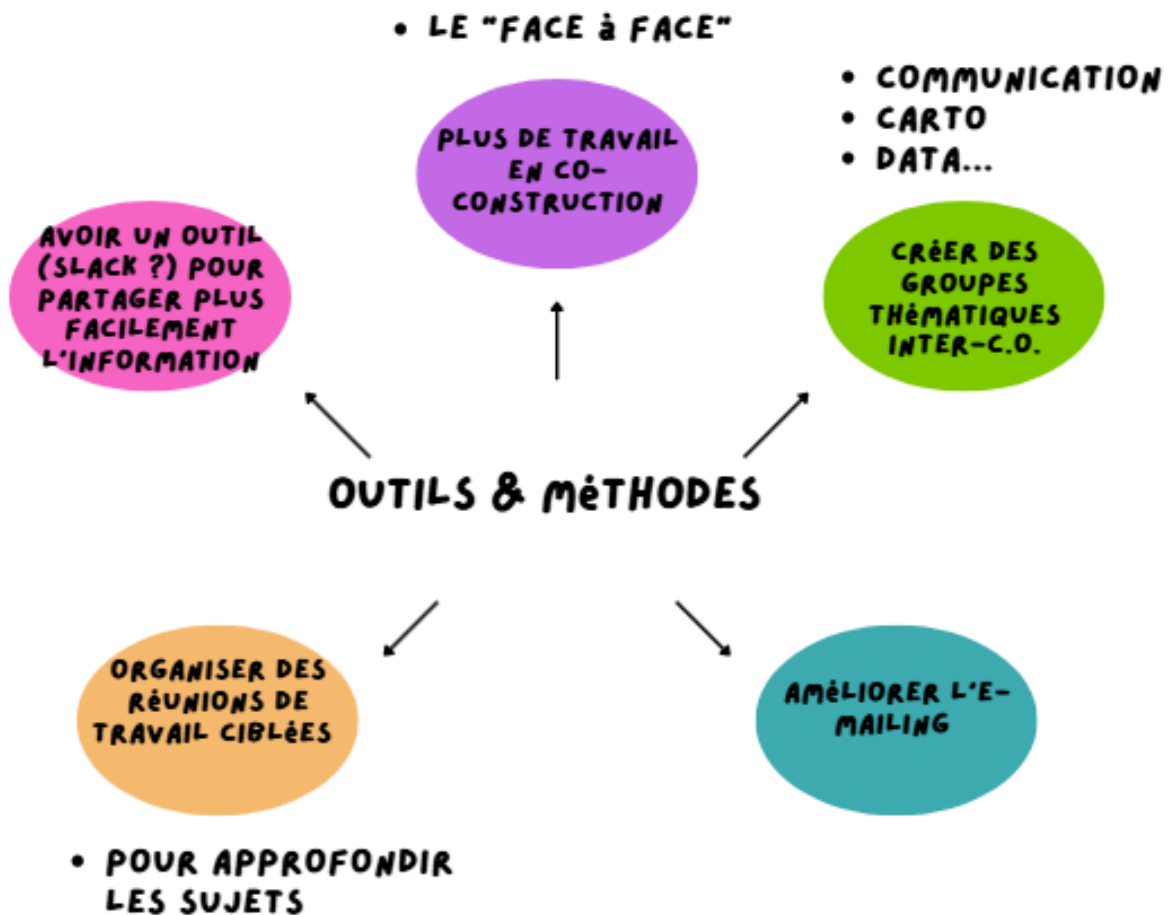
Collaboration & Communication : Comment mieux travailler ensemble, partager l'info ?

Mieux déterminer vers quoi et vers qui nous souhaitons aller pour mieux communiquer ?.

Des échanges en présentiel, pour approfondir et traiter des sujets.

Phaser les actions pour mieux communiquer et favoriser la circulation d'informations.

DISCUSSION



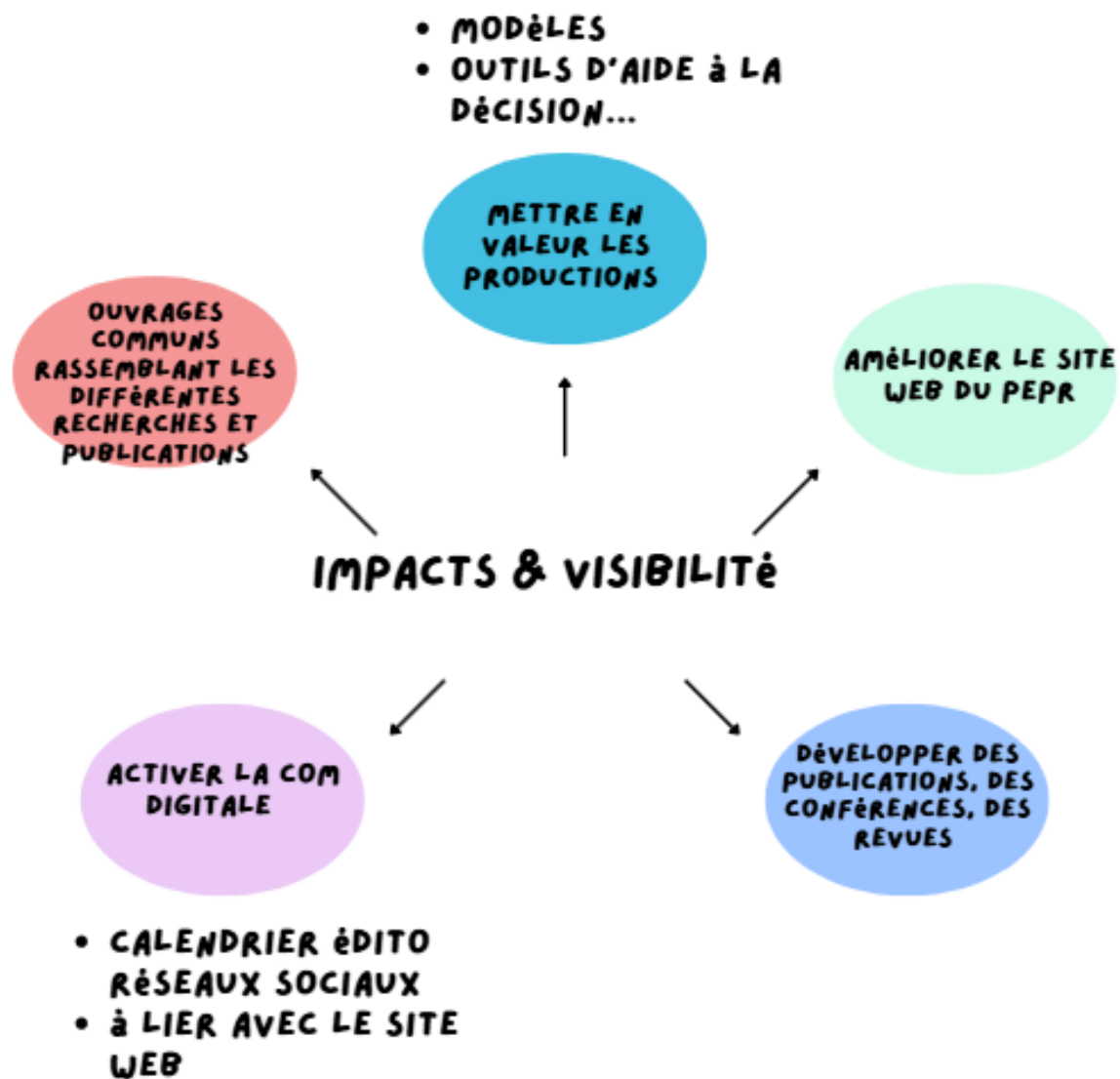
Outils & Méthodes : Quels outils/processus gagneraient à être améliorés ou adoptés ?

Plus de travail en co-construction et en présentiel sur des sujets de travail ciblés.

Réfléchir à des groupes de travail inter-C.O.

Avoir des outils communs et optimiser les outils déjà existants pour les rendre plus efficaces.

DISCUSSION



Impacts & Visibilité : Comment mieux valoriser nos actions et résultats ?

Activer la communication digitale et prêter une meilleure attention au référencement.
Développer des publications communes (revues, ouvrages...)
Améliorer le site internet du PEPR.

CONCLUSION

Ce séminaire a permis de mettre en exergue des points clés indispensables à la dynamique et à la structuration du PEPR.

Il a notamment souligné l'importance cruciale de sessions de travail régulières entre les équipes, favorisant une coordination accrue et une harmonisation des actions. De même, la gouvernance et les centres opérationnels partageant des interlocuteurs communs cela rend nécessaire le fait de renforcer et d'approfondir les échanges d'informations afin d'assurer une cohérence stratégique et opérationnelle.

Par ailleurs, la nécessité de mieux cartographier et caractériser la communauté VDBI, en particulier sur ses capacités de production et de propositions au sein de la sphère de recherche, s'est imposée comme une priorité majeure. Cette meilleure compréhension permettra de valoriser les compétences existantes et de faciliter l'identification des ressources adéquates en fonction des besoins exprimés.

Dans ce même ordre d'idées, il apparaît essentiel de cerner avec plus de précision les enjeux et problématiques spécifiques auxquels sont confrontées les collectivités, afin d'adapter avec pertinence les réponses apportées.

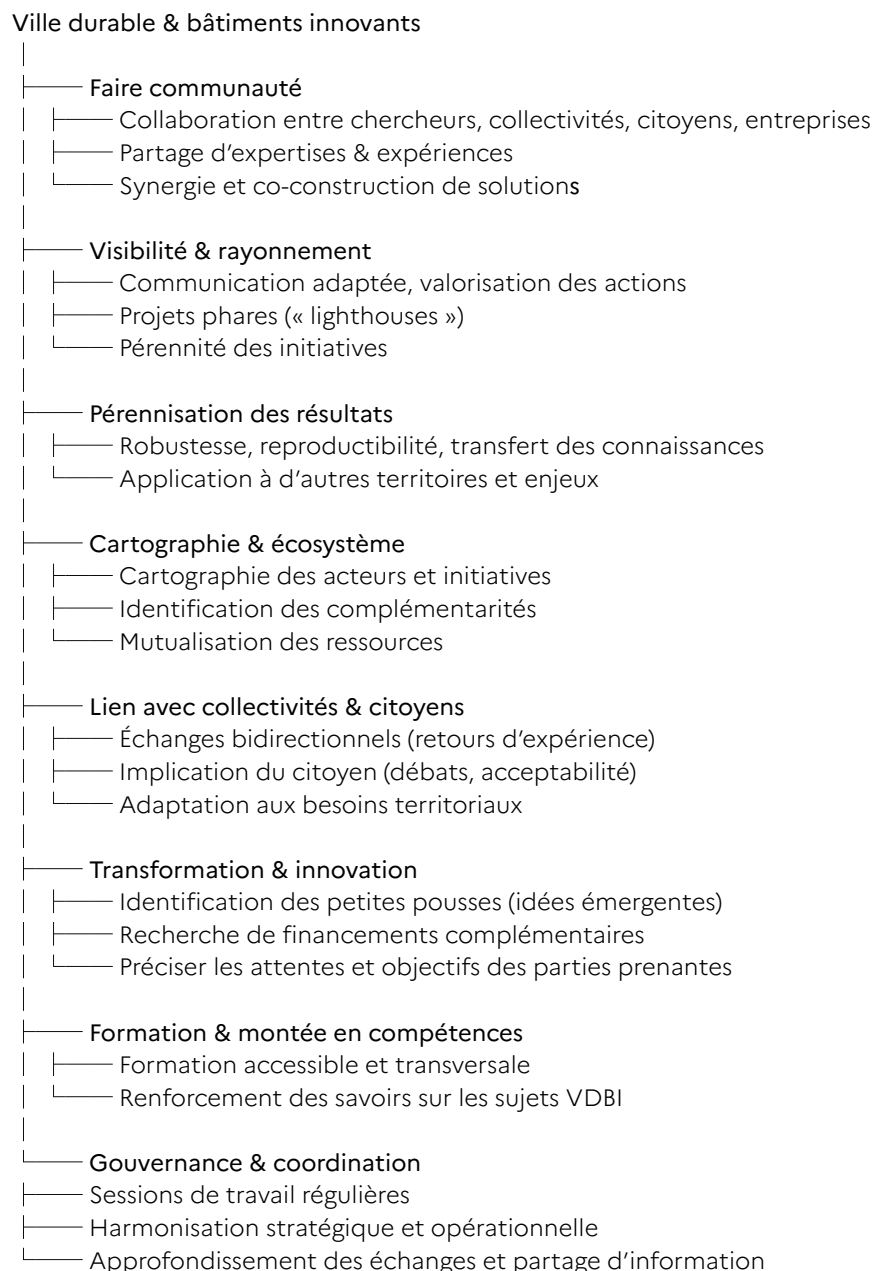
Enfin, le séminaire a confirmé l'intérêt fondamental de rassembler l'ensemble des acteurs urbains autour d'une même table, afin d'enrichir la réflexion par la confrontation de points de vue multiples sur un même objet ou une même problématique, favorisant ainsi des approches plus innovantes et adaptées.

Ces enseignements soulignent combien le renforcement de la collaboration, la fluidité des échanges et la compréhension mutuelle des besoins constituent des leviers essentiels pour la mise en oeuvre des objectifs du PEPR.



SYNTHÈSE : CARTE CONCEPTUELLE

Le séminaire a permis d'affirmer un objectif commun : positionner la recherche urbaine comme un levier stratégique au service des territoires et des transitions, en favorisant une communauté d'acteurs dynamique et en facilitant les passerelles entre la recherche et le terrain. Chaque axe de la carte ci-dessous est relié aux enjeux centraux du PEPR : collaboration, innovation, pérennité, territorialité et montée en compétences. Les liens entre acteurs, projets et territoires sont au cœur de la démarche. L'objectif ultime : fabriquer la ville durable grâce à une communauté ouverte et dynamique.



LEXIQUE

Centres opérationnels (C.O.) ou Projets ciblés : Les centres opérationnels dans le cadre du PEPR VDBI sont définis comme des structures visant à favoriser l'opérationnalisation de la recherche. Leur rôle est de soutenir des travaux pour proposer des données, outils et méthodes utilisables directement par les acteurs territoriaux afin d'accélérer la transition vers des villes durables et des bâtiments innovants. Le PEPR VDBI compte 3 centres opérationnels : MESAP (évaluation des politiques publiques urbaines), SIVDBI (données) et MISCIB (modélisation). Plus d'informations [ici](#).

Frise VDBI : Dans le cadre des Journées Scientifiques 2024, le PEPR VDBI a lancé une frise participative visant une réflexion collective autour des thématiques et besoins prioritaires de recherche sur la ville durable et le bâtiment innovant. La frise est à retrouver [ici](#). Le webinaire de restitution est disponible [ici](#).

VDBI : acronyme de ville durable & bâtiments innovants

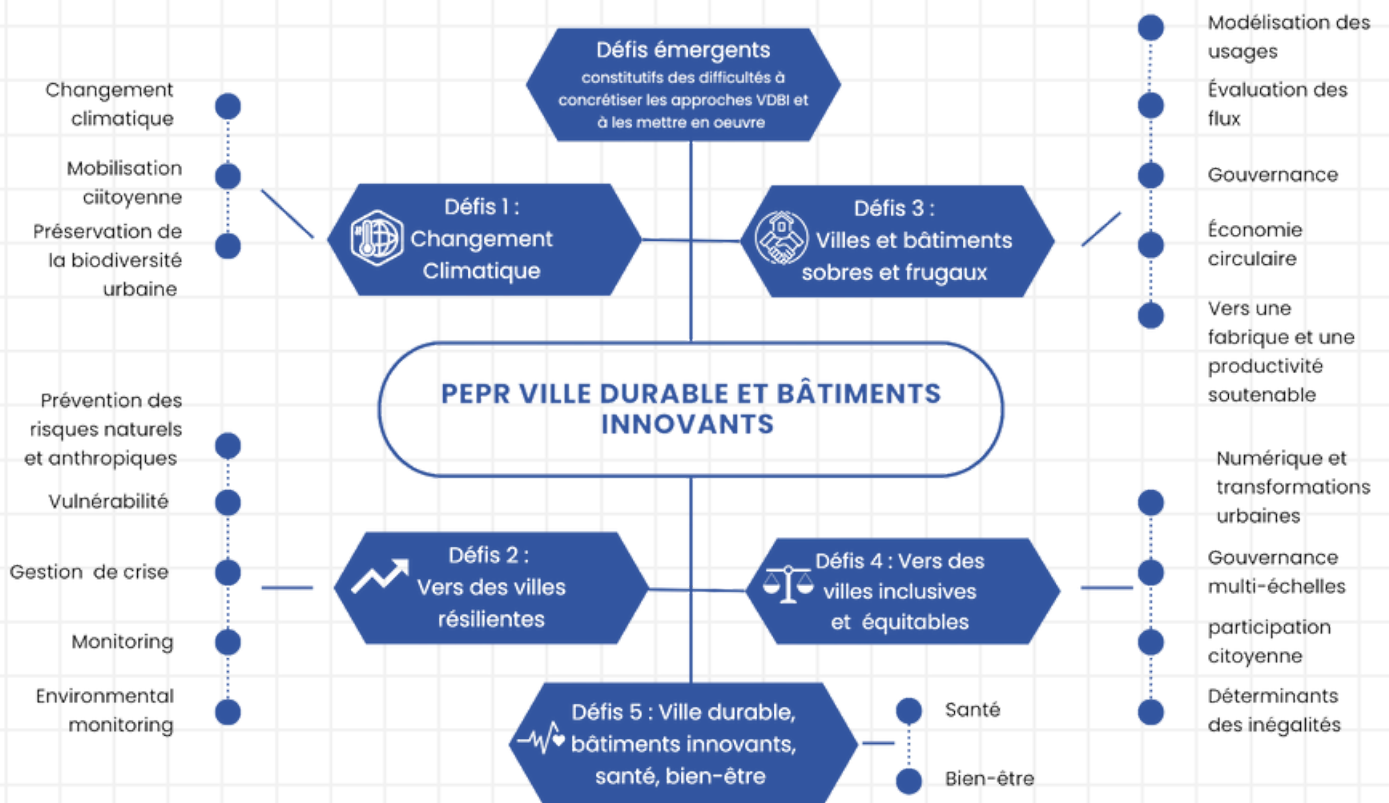
Communauté VDBI : La communauté VDBI est constituée des chercheurs, des acteurs territoriaux et locaux, des aménageurs, des entreprises, associations, des filières professionnelles etc. intervenant et intéressée par la ville durable, les bâtiments innovants et leur mise en œuvre.

Phases 1 & 2 du PEPR : Doté de 18M€ un premier appel à projets ("phase 1") dans le cadre du PEPR VDBI s'est déroulé en 2023/2024. Il a permis de financer 8 projets de recherche. Une seconde phase est prévue en 2025 devant permettre de financer d'autres projets.

Projets financés : L'appel à projets n°1 du PEPR VDBI a permis de financer 8 projets de recherche. Le détail de ces projets est disponible [ici](#).

DOCUMENTS CLÉS

Défis du programme PEPR VDBI : Le PEPR entend répondre à 5 grands défis détaillés ci-dessous :



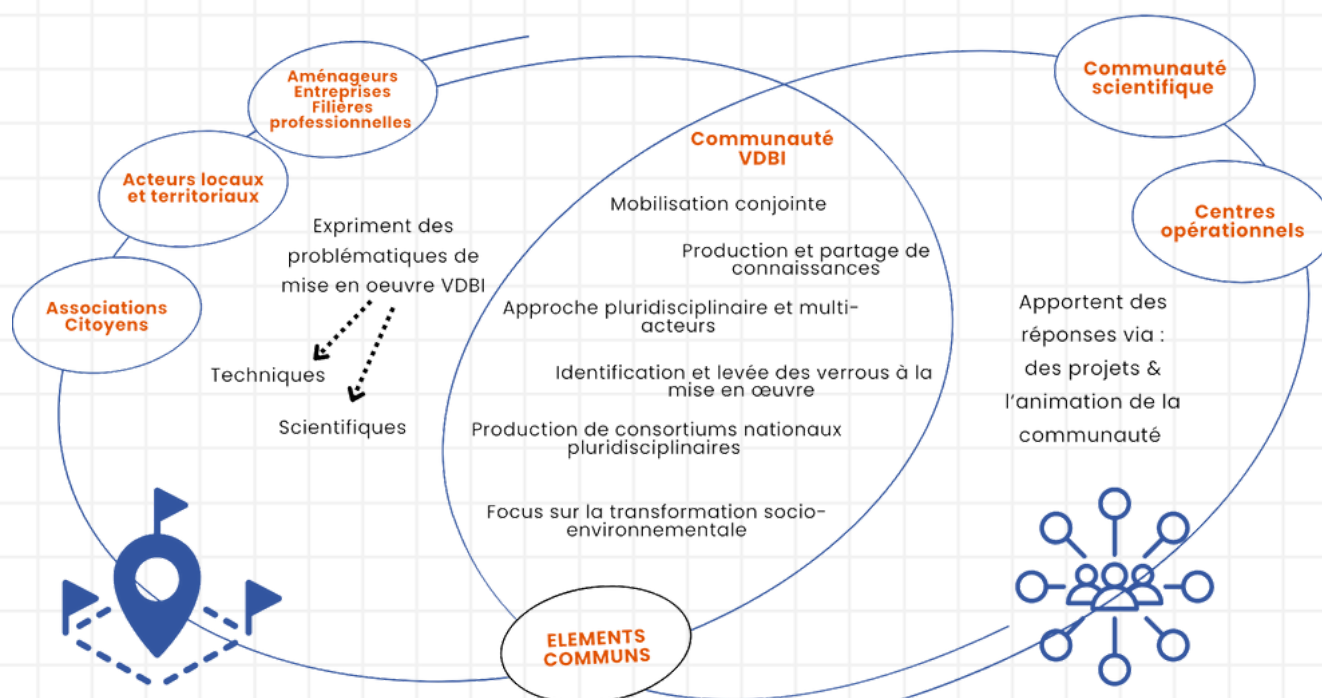
Équipe gouvernance-animation : Retrouvez l'équipe [ici](#)

PEPR : Programmes et équipements prioritaires de recherche. Plus de détails sur le [site de France 2030](#).

Projets financés : Retrouvez les 8 projets financés dans le cadre de la phase 1 du PEPR VDBI [ici](#)

DOCUMENTS CLÉS

Recherche tirée par l'aval : Il s'agit de l'un des principes du PEPR VDBI, résumé ci-dessous :



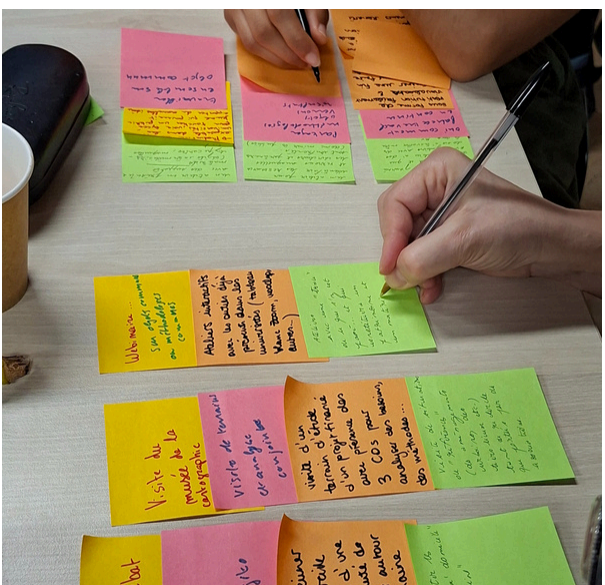
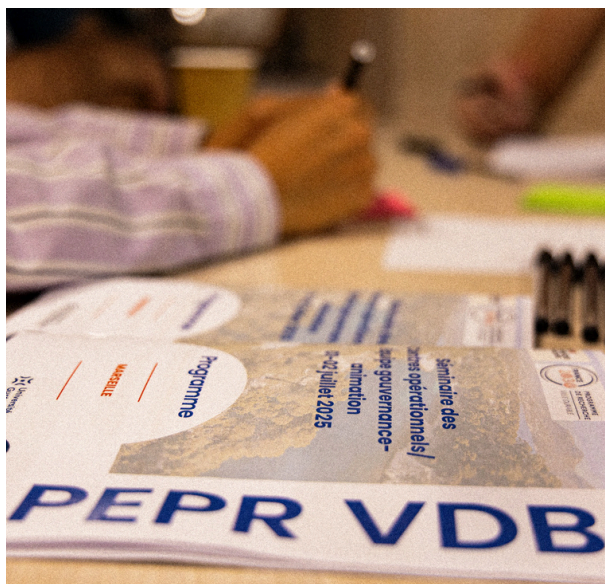
Réseaux du PEPR VDBI :

site internet : pepr-vdbi.fr

[LinkedIn](#)

[Chaîne YouTube](#) : <https://www.youtube.com/@PEPRVDBI>

Mail : contact@pepr-vdbi.fr



SYNTHÈSE DE SÉMINAIRE JUILLET 2025